

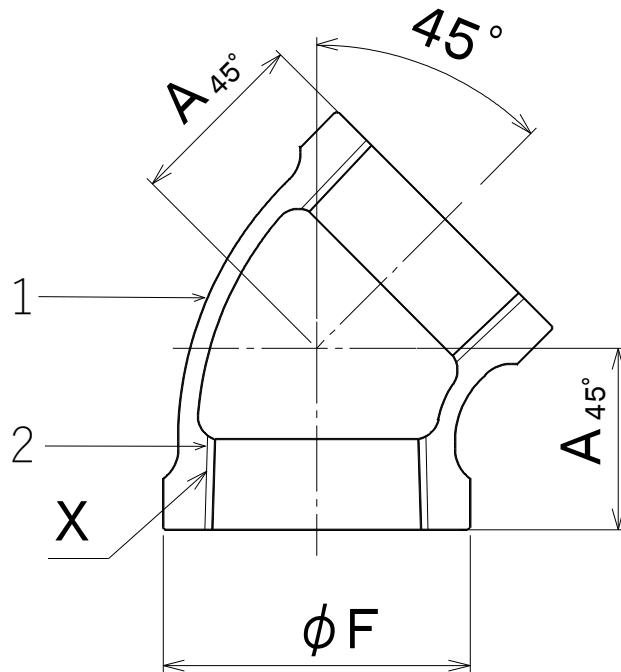
単位 mm

呼び		ねじ	バンド 外径(約)	中心から 端面まで の距離
(B)	(A)	X	φ F	A 45°
1 / 2	1 5	Rc 1 / 2	3 0	2 1
3 / 4	2 0	Rc 3 / 4	3 6	2 5
1	2 5	Rc 1	4 4	2 9
1 1 / 4	3 2	Rc 1 1 / 4	5 3	3 4
1 1 / 2	4 0	Rc 1 1 / 2	6 0	3 7
2	5 0	Rc 2	7 3	4 2

- 注 1) JIS 品のねじ部にフッ素系シール材を塗布したものになります。  
 注 2) 記載内容については予告なく変更することがあります。

記号	部品名	材料	数量	備考			
2	シール材	フッ素系シール材	—	ねじ部のみフッ素系シール材を塗布			
1	本体	FCMB275-5	1	ねじ部を除き溶融亜鉛めっき			
名称	プレシール ねじ込み式可鍛鉄製管継手 バンド付 45° エルボ 1/2 ~ 2		略号	PS 45° BL 適合規格 JIS B 2301 (継手基材)			
シーケー金属株式会社			制定日	2013年4月1日	承認	確認	作成
			改定日	2023年4月1日	坂	高倉	熊崎
			版数	2版			

(図面番号 N-E-PS 白 45° BL1/2~2-2)



単位 mm

呼び		ねじ	バンド 外径(約)	中心から 端面まで の距離
(B)	(A)	X	φ F	A <sub>45°</sub>
2 1/2	65	Rc 2 1/2	91	49
3	80	Rc 3	105	54
4	100	Rc 4	133	65
5	125	Rc 5	161	74
6	150	Rc 6	189	82

注1) JIS品のねじ部にフッ素系シール材を塗布したものになります。  
 注2) 記載内容については予告なく変更することがあります。

記号	部品名	材料	数量	備考			
2	シール材	フッ素系シール材	—	ねじ部のみフッ素系シール材を塗布			
1	本体	FCMB275-5	1	ねじ部を除き溶融亜鉛めっき			
名称	プレシール ねじ込み式可鍛鉄製管継手 45° エルボ 2 1/2 ~ 6		略号	PS 45° L 適合規格 JIS B 2301 (継手基材)			
シーケー金属株式会社			制定日	2013年4月1日	承認	確認	作成
			改定日	2023年4月1日	坂	高倉	熊崎
			版数	2版			

(図面番号 N-E-PS 白 45° L21/2~6-2)